

IMMEUBLE
68 BD ALSACE LORRAINE
64100 BAYONNE

Plan de vente - Indice **A**

Appartement 8 Type T3

Plan de niveau R+3

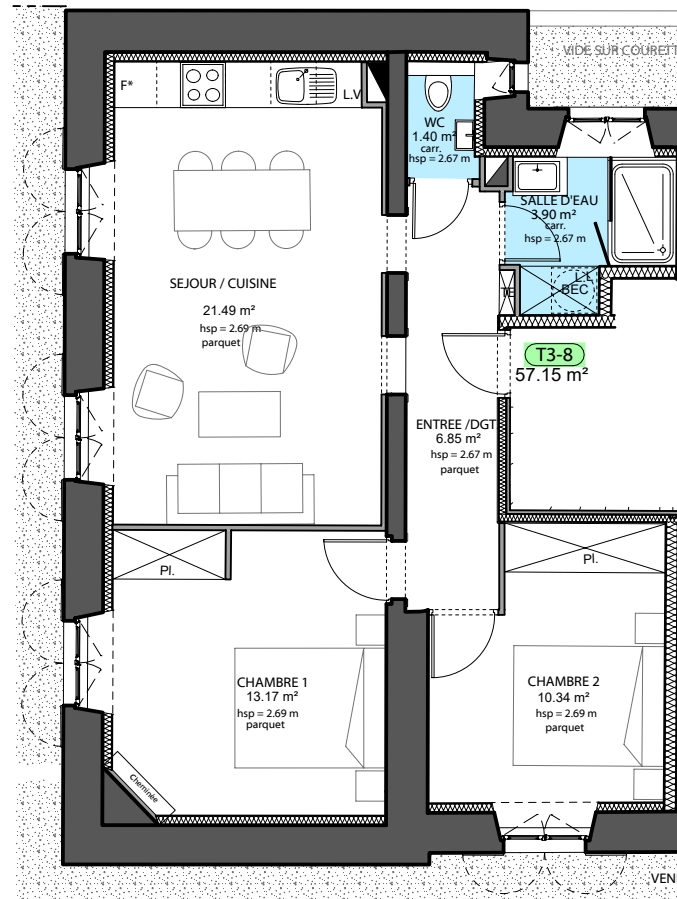
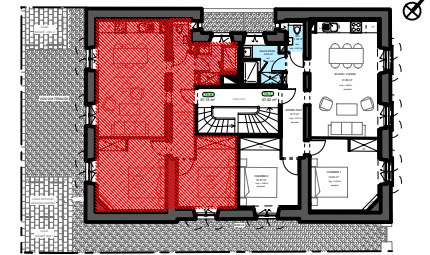


Tableau des surfaces

SURFACES HABITABLES PROJETEES :

Pièces	Surface habitable
Entrée	6.85 m ²
Séjour - cuisine	21.49 m ²
Chambre 1	13.17 m ²
Chambre 2	10.34 m ²
Salle d'eau	3.90 m ²
WC	1.40 m ²

TOTAL 57.15 m²

Le présent plan exprime la figure et les dispositions générales de l'appartement. Celles-ci sont susceptibles de variation en fonction des nécessités techniques et sous réserve d'accord des services d'urbanisme et de l'Architecte des Bâtiments de France (STAP).